

Centronic EasyControl EC311



pl

Instrukcja montażu i obsługi

Pilot ścienny

Ważne informacje dla:

• monter / • elektryk / • użytkownika

Prosimy przekazać je odpowiednim osobom!

Użytkownik winien zachować niniejszą instrukcję.



Spis treści

Informacje ogólne	3
Gwarancja	3
Wskazówki bezpieczeństwa	3
Zastosowanie zgodne z przeznaczeniem	4
Objaśnienie wskaźników i przycisków.....	5
Działanie	5
Programowanie sygnału radiowego	6
Montaż uchwyty naściennego	7
Wymiana baterii	7
Czyszczenie.....	7
Dane techniczne	8
Co robić, gdy... ?	8
Ogólna deklaracja zgodności	8

Informacje ogólne

Urządzenie EC311 pozwala na sterowanie jedną bądź większą liczbą rolet i osłon przeciwslonecznych.

Urządzenie wyróżnia się łatwością obsługi.

Gwarancja

Zmiany konstrukcyjne oraz niewłaściwy montaż niezgodny z niniejszą instrukcją i innymi naszymi wskazówkami mogą prowadzić do poważnych obrażeń ciała i uszczerbku na zdrowiu użytkownika, jak np. zmiążdżeń, dlatego też zmiany konstrukcyjne mogą być przeprowadzane jedynie po uzgodnieniu z nami i za naszą zgodą, a nasze wskazówki, zwłaszcza zamieszczone w niniejszej instrukcji montażu i obsługi, muszą być bezwzględnie przestrzegane.

Dalsze przetwarzanie produktów w sposób niezgodny z ich przeznaczeniem jest niedozwolone.

Producent produktu końcowego oraz instalator mają obowiązek zwracać uwagę, aby podczas stosowania naszych produktów przestrzegane były i dotrzymane wszystkie – zwłaszcza w zakresie produkcji produktu końcowego, instalacji i doradztwa – przepisy prawne i administracyjne, w tym zwłaszcza odnośnie aktualne przepisy dotyczące kompatybilności elektromagnetycznej.

Wskazówki bezpieczeństwa



Zachować ostrożność

Należy zachować niniejszą instrukcję!

- **Użytkować urządzenie wyłącznie w suchych pomieszczeniach.**
- **Stosować wyłącznie niezmodyfikowane, oryginalne części firmy Becker.**
- **Zapobiegać dostępowi osób do strefy przesuwu urządzeń.**
- **Przechowywać sterowniki w miejscu niedostępnym dla dzieci.**
- **Należy przestrzegać obowiązujących przepisów krajowych.**
- **Zużyte baterie należy utylizować zgodnie z przepisami. Baterie można wymieniać wyłącznie na baterie tego samego typu (CR 2032).**
- **Jeżeli urządzenie sterowane jest poprzez jeden lub kilka pilotów, podczas ich obsługi droga przesuwu urządzenia musi być dobrze widoczna.**

Zastosowanie zgodne z przeznaczeniem

Urządzenie EC311 może być stosowane wyłącznie do sterowania roletami oraz osłonami przeciwsłonecznymi.

- Należy pamiętać, że urządzenia radiowe nie mogą być eksploatowane w obszarach o podwyższonym ryzyku zakłóceń (np. w szpitalach, na lotniskach).
- Stosowanie zdalnego sterowania dopuszczalne jest wyłącznie w urządzeniach i instalacjach, w przypadku których zakłócenie działania pilota i odbiornika nie stanowi zagrożenia dla osób, zwierząt lub rzeczy, bądź też ryzyko to jest niwelowane przez inne urządzenia zabezpieczające.
- Użytkownik nie jest zabezpieczony przed jakimikolwiek zakłóceniami spowodowanymi przez inne przekaźniki oraz urządzenia końcowe (np. urządzenia radiowe pracujące zgodnie z przeznaczeniem w tym samym zakresie częstotliwości).
- Odbiornik radiowy może być stosowany wyłącznie z urządzeniami i instalacjami dopuszczonymi przez producenta.



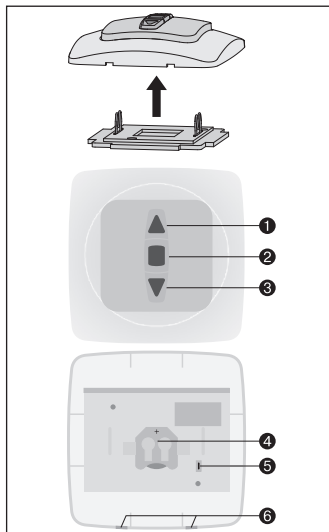
Wskazówka

Należy zwrócić uwagę, aby sterownik nie był instalowany ani użytkowany w pobliżu powierzchni metalowych lub pól magnetycznych.

Urządzenia radiowe nadające na tej samej częstotliwości mogą prowadzić do zakłóceń w odbiorze.

Należy pamiętać, że zasięg sygnału radiowego ograniczony jest przez przepisy prawne oraz rozwiązania budowlane.

Objaśnienie wskaźników i przycisków



- 1 Przycisk GÓRA
- 2 Przycisk STOP
- 3 Przycisk DÓŁ
- 4 Komora na baterię
- 5 Przycisk programowania
- 6 Otwory demontażowe

Działanie

Grupa

Pod pojęciem grupy rozumiane jest jednoczesne sterowanie większą ilością odbiorników. Zaprogramowana grupa sterowana jest za pomocą jednego polecenia przesuwu.

W przypadku urządzenia EC311, sterowanie grupą odbywa się poprzez kanał radiowy.

Programowanie sygnału radiowego

1) Programowanie głównego pilota

a) Przełączenie odbiornika w tryb programowania



Wskazówka

Należy przestrzegać instrukcji obsługi odbiornika.

- Wyłączyć zasilanie odbiornika i włączyć je ponownie po 5 sekundach. lub
- Wcisnąć przycisk programowania lub zdalny wyłącznik odbiornika. Odbiornik przez 3 minuty znajduje się teraz w trybie programowania.

b) Programowanie głównego pilota

W trybie programowania wcisnąć i przytrzymać przycisk programowania do czasu potwierdzenia czynności przez odbiornik.

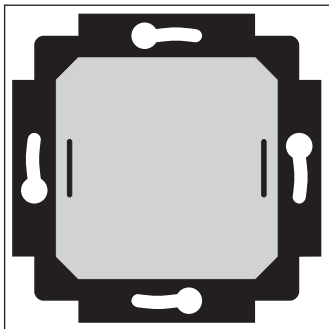
Czynność programowania została zakończona.

2) Programowanie kolejnych pilotów

- Wcisnąć przycisk programowania głównego pilota do czasu potwierdzenia czynności przez odbiornik.
- Wcisnąć przycisk programowania nowego pilota do czasu potwierdzenia czynności przez odbiornik.
- Następnie jeszcze raz nacisnąć przycisk programowania nowego pilota. Odbiornik potwierdza zaprogramowanie pilota.

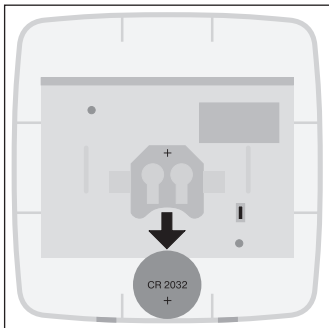
Maksymalny zasięg sygnału radiowego wynosi 10 m wewnątrz budynku oraz 100 m na otwartej przestrzeni.

Montaż uchwyty naściennego



- Przed montażem w wybranym miejscu należy upewnić się, że piloty i odbiorniki działają prawidłowo.
- Zamocować uchwyt w ścianie za pomocą dwóch śrub.

Wymiana baterii



1. Wyjąć baterię.
2. Prawidłowo włożyć nową baterię.

Czyszczenie

Urządzenie czyścić wyłącznie wilgotną ściereczką. Nie należy używać w tym celu środków czyszczących, ponieważ mogłyby one uszkodzić tworzywo sztuczne.

Instrukcja montażu i obsługi

Dane techniczne

Napięcie znamionowe	3 V DC
Typ baterii	CR 2032
Stopień ochrony	IP 20
Dopuszczalna temperatura otoczenia	-10 do +55 °C
Częstotliwość sygnału radiowego	868,3 MHz

Co robić, gdy... ?

Usterka	Przyczyna	Środki zaradcze
Napęd nie działa.	<ol style="list-style-type: none">1. Bateria wyczerpana.2. Bateria została nieprawidłowo włożona.3. Odbiornik znajduje się poza zasięgiem.4. EC311 nie został zaprogramowany w odbiorniku.	<ol style="list-style-type: none">1. Włożyć nową baterię.2. Prawidłowo włożyć baterię.3. Zmniejszyć odległość do odbiornika.4. Zaprogramować EC311.

Ogólna deklaracja zgodności

Firma Becker-Antriebe GmbH oświadcza niniejszym, że urządzenie Centronic EasyControl EC311 jest zgodne z zasadniczymi wymogami oraz innymi istotnymi przepisami dyrektywy R&TTE 1999/5/WE.

Urządzenie przeznaczone jest do użytku w następujących krajach: EU, CH, NO, IS, LI

CE 0682

Zastrzega się możliwość wprowadzenia zmian technicznych.

4034 630 125 0 03/11



BECKER